

BRUXELLES  
FORMATION



former pour l'emploi

# L'informatique, un outil pour se former et trouver de l'emploi !

Conseils et pistes pour faciliter  
votre accès au numérique  
et réduire ses coûts





Aujourd'hui pour suivre efficacement une formation, consulter son dossier de chercheur·euse d'emploi, poser sa candidature pour un job ou un stage, faciliter des démarches administratives..., l'outil informatique est devenu, dans bien des cas, une nécessité. Il est également utile pour accéder à de nombreux services « en ligne », dont certains sont essentiels en termes de droits sociaux, de soins de santé, de services bancaires, familiaux, etc.

Avoir à sa disposition le matériel informatique adéquat, une connexion internet de qualité et les connaissances pour utiliser ces outils et les services en ligne n'est pas toujours évident pour toutes et tous. Vous trouverez ici quelques pistes pour faciliter votre accès au numérique et réduire les coûts qui y sont liés.

# Du matériel informatique à votre disposition et un accompagnement

## Rendez-vous dans les Espaces Publics Numériques, dits « EPN »

En Région Bruxelloise, il existe une trentaine d'Espaces Publics Numériques. Ces lieux permettent au grand public d'accéder **gratuitement** à du **matériel informatique** : ordinateurs, imprimantes, scanners et connexion internet. Les personnes qui s'y rendent peuvent bénéficier d'un **accompagnement** par un·e animateur·trice présent·e sur place. Par ailleurs, la majorité des EPN proposent des **initiations et des formations à l'informatique**, à des prix très raisonnables, voire gratuitement dans certains cas.

Vous pouvez consulter la liste des EPN labellisés sur : <https://be.brussels/bruxelles-gratuit/informatique/espaces-publics-numeriques>

Pour une liste plus complète des EPN bruxellois et de leurs services (organisation de formations, imprimantes à disposition...), rendez-vous sur le site du Réseau CABAN (Collectif des Acteurs Bruxellois de l'Accessibilité Numérique) : [www.caban.be](http://www.caban.be)


### Bon à savoir :


Certains EPN sont accessibles le samedi, donc en dehors de vos heures de formation : ce sont principalement les EPN qui se trouvent dans des bibliothèques communales.



## Les CPAS

Certains CPAS disposent de leur propre EPN, non repris dans les listings ci-contre.

 **Double Click** : cet EPN lié au CPAS de la Ville de Bruxelles est accessible à l'ensemble des résidents de la commune  
<http://cpasbxl.brussels/?p=87>

 **Espace numérique du CPAS de Molenbeek** (réservé aux usagers du CPAS de Molenbeek)  
[www.cpas-molenbeek.be/fr/services-specifiques/espaces-informatiques](http://www.cpas-molenbeek.be/fr/services-specifiques/espaces-informatiques)

# Bruxelles Formation Espaces Numériques et la Cité des Métiers de Bruxelles

**Bruxelles Formation** dispose de son propre espace numérique. Il s'adresse aux chercheurs et chercheuses d'emploi inscrit·es chez Actiris. En plus d'offrir une multitude de formations en ligne, il propose des ateliers d'initiation à l'informatique pour les débutant·es (se servir d'un pc, envoyer un email, mettre à jour son cv...), ainsi qu'un espace de travail en libre-accès doté de 45 ordinateurs équipés de logiciels professionnels.

Plus d'infos :

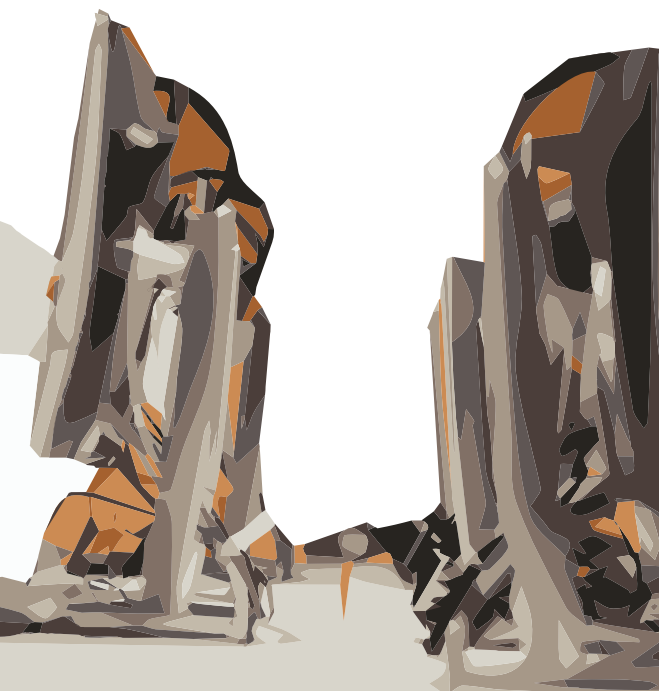
[www.bruxellesformation.brussels/annuaire/epnf](http://www.bruxellesformation.brussels/annuaire/epnf)



La **Cité des Métiers de Bruxelles** informe et conseille les citoyens sur toutes les questions relatives à la vie professionnelle (orientation, formation, emploi, mobilité et entrepreneuriat). Parmi ses différents services, elle propose **un espace multimédia** avec des stewards numériques chargés d'aider les visiteur·euse·s. Les usager·es peuvent utiliser librement les ordinateurs, les tablettes et les imprimantes. Ils peuvent par exemple consulter des offres d'emploi, des fiches formation ou métier, préparer leur cv et rédiger leur lettre de motivation, ou encore imprimer ces documents...

Plus d'infos :

[www.citedesmetiers.brussels](http://www.citedesmetiers.brussels)





## Wifi.Brussels, le réseau wifi officiel gratuit de la Région de Bruxelles-Capitale

Si vous ne disposez pas de connexion internet à la maison, Wifi.brussels a mis en place **plus de 200 hotspots** sur la Région de Bruxelles-Capitale. Ce sont des lieux où vous pouvez surfer gratuitement sur internet. Ces hotspots se situent principalement sur des places ou dans des lieux publics (à l'extérieur comme à l'intérieur), le long de grands axes ou encore dans les stations de métro. Pour y avoir accès, il suffit de vous créer un compte gratuit. Celui-ci vous permettra de vous connecter automatiquement à tous les hotspots wifi.brussels de la Région.

Visualisez la carte des hotspots :  
<http://wifi.brussels>







## Le tarif social téléphonie et internet

Si vous êtes bénéficiaire du Revenu d'Intégration Sociale (RIS) ou si vous vous trouvez dans une situation de handicap (avec une reconnaissance d'au moins 66%), vous avez droit au **tarif social téléphonie et internet**. Celui-ci vous permet notamment de bénéficier d'une **réduction de 40% sur votre abonnement mensuel à l'internet fixe** (avec une réduction maximale de 8,40 euros/mois) et d'une **réduction de 3,1 euros/mois pour vos communications téléphoniques fixes**.

Plus d'infos :

[www.ibpt.be/consommateurs/tarif-social](http://www.ibpt.be/consommateurs/tarif-social)

## Acquérir du matériel informatique à moindre coût

Si vous souhaitez acheter du matériel informatique sans vous ruiner, vous pouvez vous adresser à des boutiques qui sont spécialisées dans le **reconditionnement de matériel informatique**. Un ordinateur reconditionné est un ordinateur qui a déjà été utilisé, mais qui a été remis à neuf et ne présente aucune trace d'usure. Une solution économique et écologique ! Vous trouverez ci-dessous quelques organismes à dimension sociale qui sont spécialisés dans le reconditionnement.

- **AIbrux - Boutique sociale** (accessible uniquement aux personnes à bas revenus : allocataires sociaux, chercheurs d'emploi, etc.) - [www.aibrux.be](http://www.aibrux.be) - 02 539 00 12
- **BRUREC (Bruxelles Récupération)** - [www.brurec.be](http://www.brurec.be) - 02 513 81 36
- **Oxfam Computer Shop Ixelles** - 02 647 48 51
- **Les Petits Riens (Magasin central d'Ixelles)** - [www.petitsriens.be](http://www.petitsriens.be) - 02 537 30 26
- **Tictopia** - [www.tictopia.be](http://www.tictopia.be) - 0485 22 24 10
- **CF2D** - [www.cf2d.be](http://www.cf2d.be) - 02 526 28 60

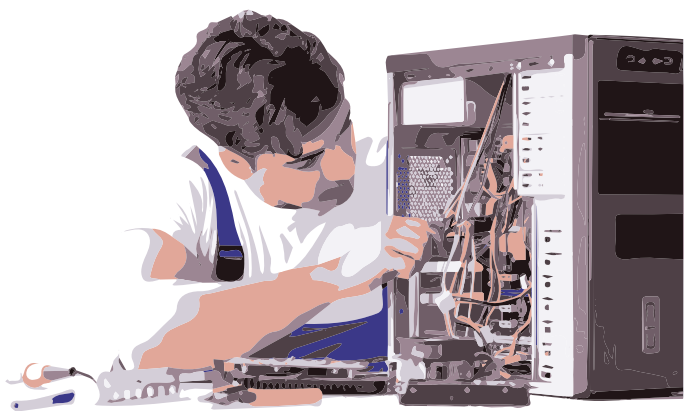


”

Par ailleurs, des commerces sont également spécialisés dans la vente d'ordinateurs, tablettes, smartphones de seconde main. N'hésitez pas à visiter ces boutiques où vous pourrez trouver du matériel de qualité, notamment des ordinateurs professionnels, testés et entièrement reconditionnés, à des prix beaucoup plus abordables que le neuf. Vérifiez bien qu'une garantie de 2 ou 3 ans est proposée pour votre achat !

”





## Faire réparer pour ne pas jeter !

Pour les petites réparations de votre matériel informatique, vous pouvez vous adresser à un **Repair Café**. Un Repair Café est un projet social, environnemental et formatif qui rassemble des **réparateurs bénévoles** experts dans différentes matières : électricité, informatique, couture, menuiserie, réparation vélo, etc. Vous pouvez vous y rendre et y présenter votre objet défectueux pour le réparer ensemble dans une ambiance conviviale et d'entraide. Ce service est entièrement gratuit. Pour trouver un Repair Café proche de chez vous : [www.repairtogether.be/repair-cafes](http://www.repairtogether.be/repair-cafes).

Ce même site propose un annuaire de la réparation, dont une section est consacrée à l'informatique : [www.repairtogether.be/nos-ressources/reparation](http://www.repairtogether.be/nos-ressources/reparation). N'hésitez pas à le consulter.



## Un crédit pour acheter votre ordinateur ? Opportunités et risques

Le **CREDAL** est un organisme financier alternatif qui propose du placement éthique, du crédit solidaire et de l'accompagnement. Son **crédit social** permet entre autres de financer l'achat de matériel informatique. Ce crédit à la consommation est réservé aux personnes avec de faibles revenus et pour lesquelles l'accès à un crédit bancaire classique est difficile. En Région bruxelloise, le taux débiteur et TAEG est de 5%. La durée maximale de remboursement varie selon le montant emprunté (minimum 500 € et maximum 10.000 €). A titre d'exemple, si vous empruntez 500 euros, vous rembourserez pendant 18 mois la somme de 28,65 € (soit au total 515,70 euros). Attention, emprunter de l'argent coûte aussi de l'argent. Réfléchissez bien avant de contracter un emprunt !

Plus d'infos :

[www.credal.be/credit/node-24](http://www.credal.be/credit/node-24) - 02 213 38 31





Cette brochure est réalisée par  
Bruxelles Formation  
en collaboration avec la Febisp



[WWW.BRUXELLESFORMATION.BRUSSELS](http://WWW.BRUXELLESFORMATION.BRUSSELS)

